



ESTIMAREA EVOLUTIEI VALORILOR TERMICE ȘI A PRECIPITAȚIILOR ÎN INTERVALUL 15 APRILIE – 28 APRILIE 2013

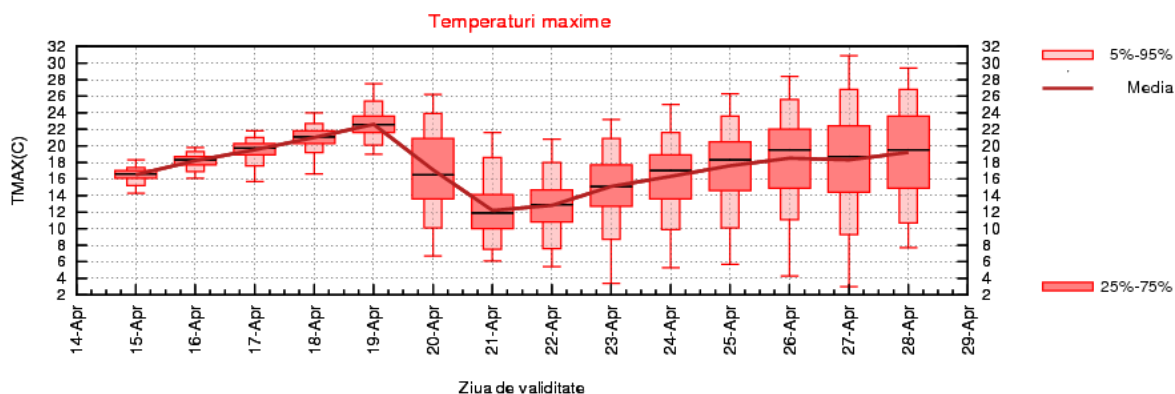
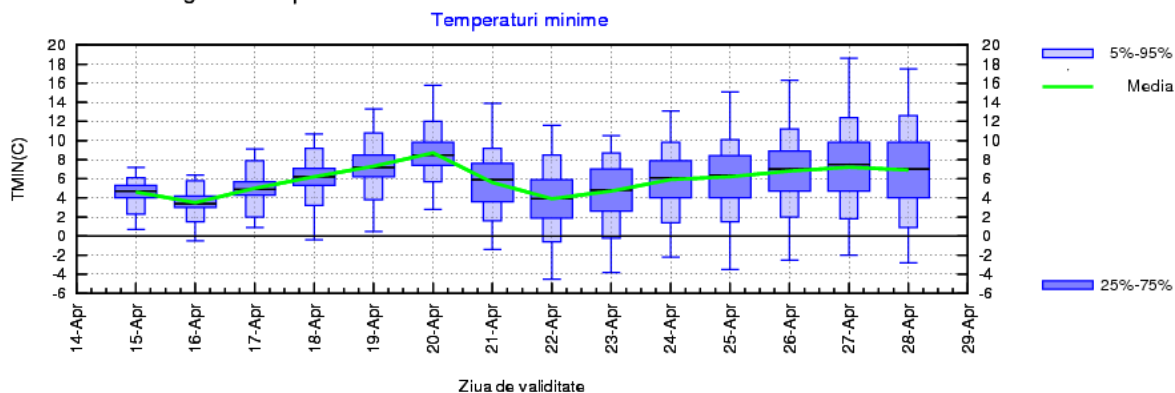
Estimarea este realizată folosind produsele numerice ale Centrului European pentru Prognoze pe Medie Durată (ECMWF) de la Reading, Anglia. Sunt prognozate temperaturile maxime și minime, mediate pentru fiecare regiune a țării și adaptate local cu modele statistice și sunt indicate perioadele cu probabilitatea cea mai ridicată de apariție a precipitațiilor.

BANAT

Temperaturile maxime vor crește treptat până în jurul datei de 19 aprilie, de la valori medii cuprinse între 15 și 17 grade până la valori medii cuprinse între 22 și 24 de grade. În intervalul 20 - 22 aprilie valorile termice diurne vor fi în scădere spre medii cuprinse între 12 și 17 grade, apoi vor crește ușor până la sfârșitul intervalului în medie la valori cuprinse între 19 și 22 de grade Celsius. Temperaturile minime vor avea aceeași oscilație ca și cele maxime și vor fi cuprinse, în tot intervalul, în medie între 2 și 10 grade.

Probabilitatea de ploi, în general slabe cantitativ, sub formă de aversă și posibil însoțite de descărcări electrice, va fi mai ridicată în intervalul 20 - 23 aprilie.

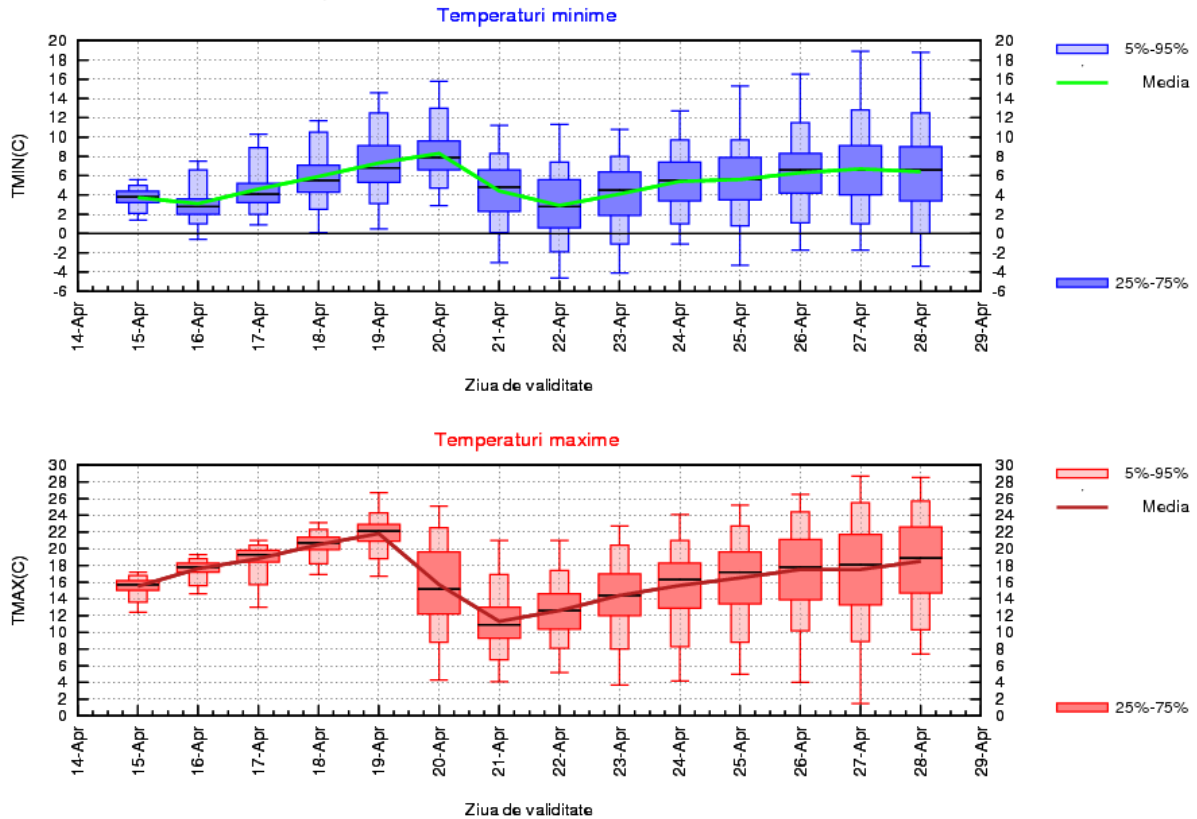
BANAT Prognoza temperaturilor extreme. Model MOS-ECMWF-EPS. Baza:20130414 00 UTC



CRISANA

Temperaturile diurne vor crește treptat până în jurul datei de 19 aprilie, de la valori medii cuprinse între 15 și 17 grade până la valori medii cuprinse între 21 și 23 de grade. În intervalul 20 - 22 aprilie maximele termice vor fi în scădere spre medii cuprinse între 12 și 16 grade, apoi vor crește ușor până la sfârșitul intervalului în medie la valori cuprinse între 19 și 22 de grade Celsius. Temperaturile minime vor avea aceeași oscilație ca și cele maxime și vor fi cuprinse, în tot intervalul, în medie între 2 și 10 grade. Probabilitatea de ploi, în general slabe cantitativ, sub formă de aversă și posibil însoțite de descărcări electrice, va fi mai ridicată în intervalul 20 - 23 aprilie.

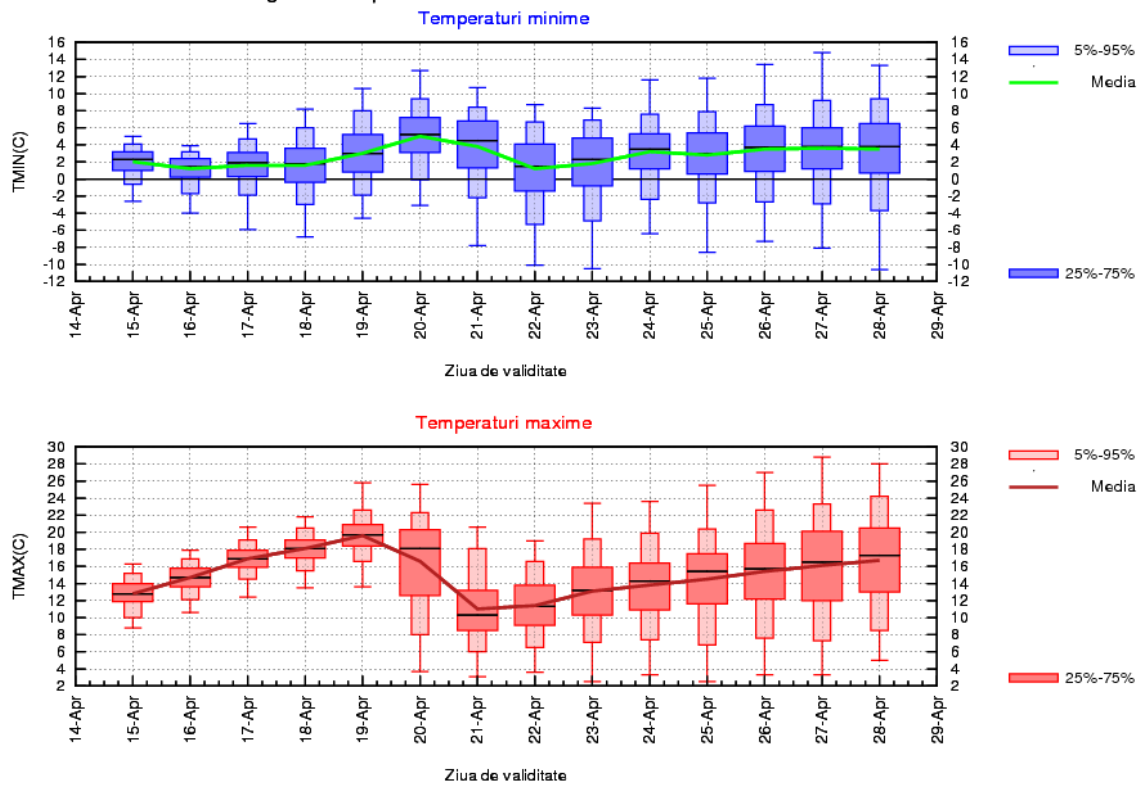
CRISANA Prognoza temperaturilor extreme. Model MOS-ECMWF-EPS. Baza:20130414 00 UTC



TRANSILVANIA

Temperaturile maxime vor crește treptat până în jurul datei de 20 aprilie, de la valori medii cuprinse între 13 și 15 grade până la valori medii cuprinse între 19 și 22 de grade. În intervalul 21 - 22 aprilie valorile termice diurne vor fi în scădere spre medii cuprinse între 13 și 16 grade, apoi vor crește ușor până la sfârșitul intervalului în medie la valori cuprinse între 16 și 20 de grade Celsius. Temperaturile nocturne vor avea aceeași oscilație ca și cele diurne și vor fi cuprinse, în tot intervalul, în medie între 0 și 8 grade. Probabilitatea de ploi, în general slabe cantitativ, sub formă de aversă și posibil însoțite de descărcări electrice, va fi mai ridicată în intervalul 20 - 24 aprilie.

TRANSILVANIA Prognoza temperaturilor extreme. Model MOS-ECMWF-EPS. Baza:20130414 00 UTC

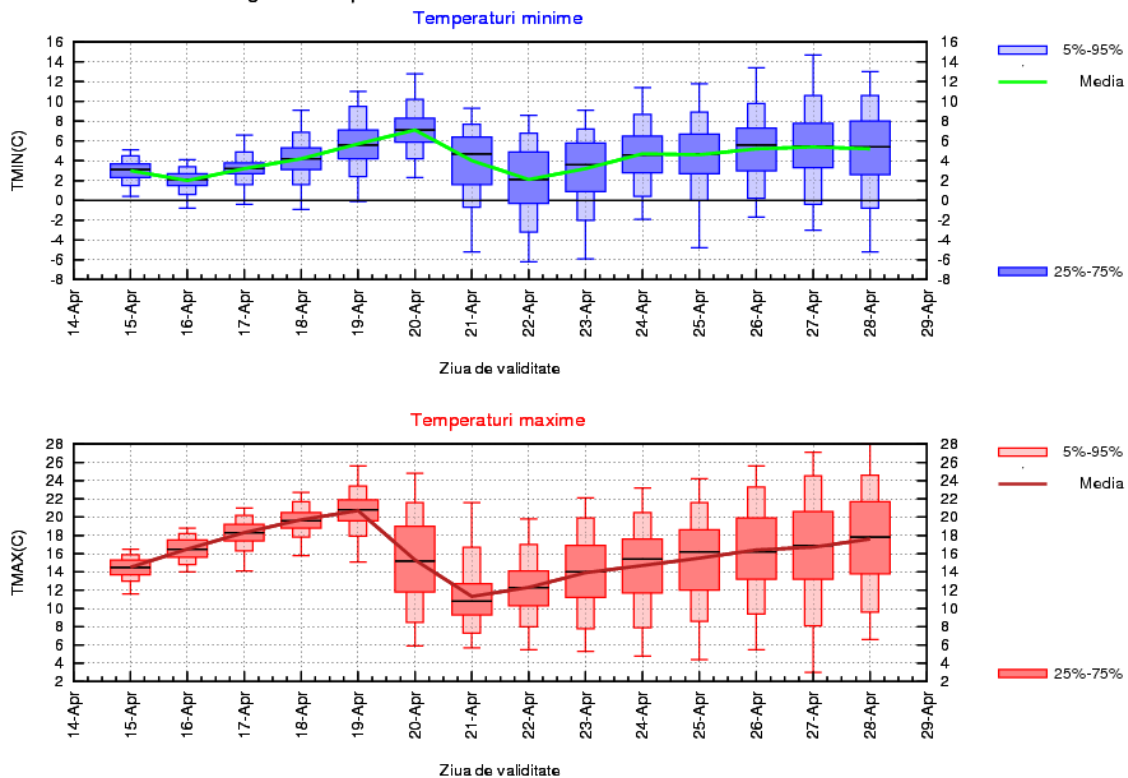


MARAMURES

Maximele termice vor crește treptat până în jurul datei de 19 aprilie, de la valori medii de 14...15 grade până la valori medii cuprinse între 20 și 22 de grade. În intervalul 20 - 22 aprilie temperaturile diurne vor fi în scădere spre valori medii cuprinse între 12 și 15 grade, apoi vor crește ușor până la sfârșitul intervalului în medie la valori cuprinse între 17 și 20 de grade Celsius. Temperaturile minime vor avea aceeași oscilație ca și cele maxime și vor fi cuprinse, în tot intervalul, în medie între 0 și 8 grade.

Probabilitatea de ploi, în general slabe cantitativ, sub formă de aversă și posibil însoțite de descărcări electrice, va fi mai ridicată în intervalul 20 - 24 aprilie.

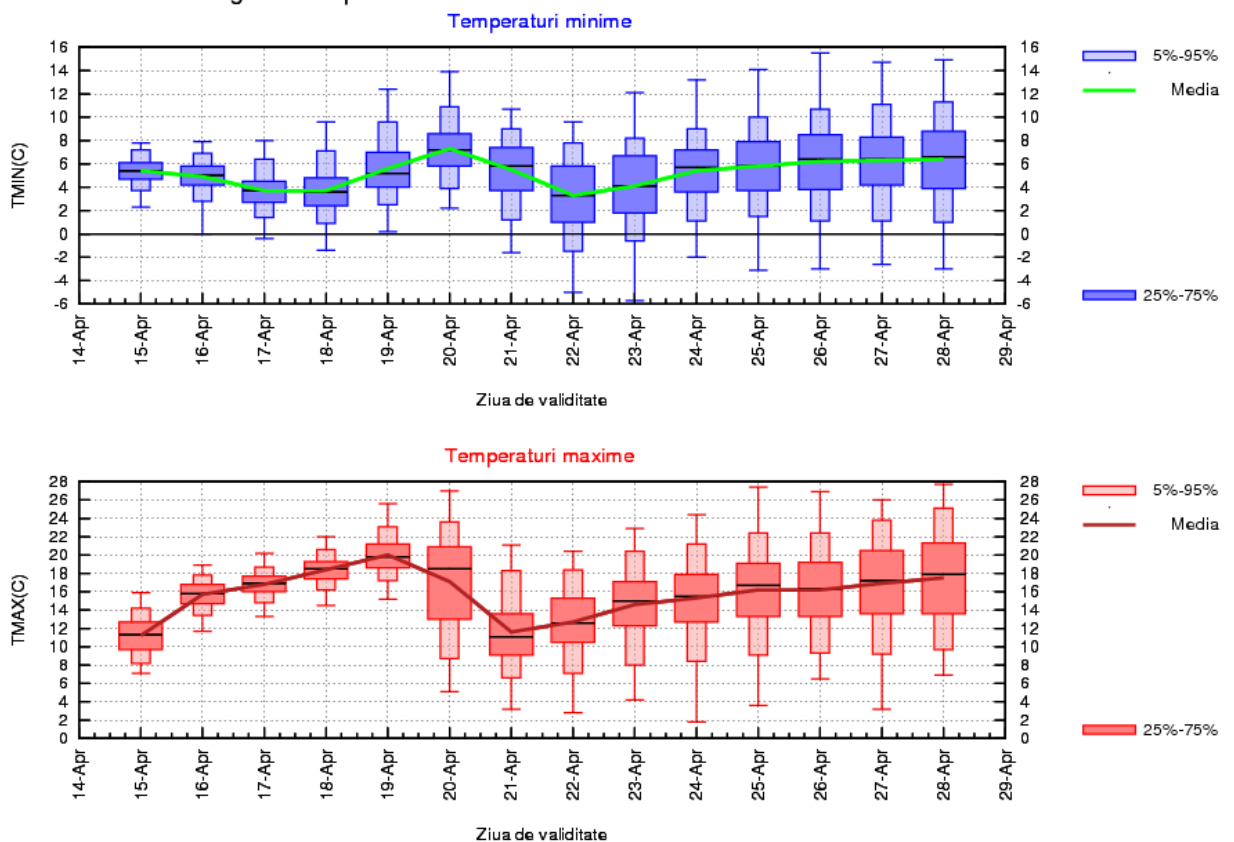
MARAMURES Prognoza temperaturilor extreme. Model MOS-ECMWF-EPS. Baza:20130414 00 UTC



MOLDOVA

Temperaturile maxime vor crește treptat până în jurul datei de 20 aprilie, de la valori medii cuprinse între 11 și 13 grade până la valori medii cuprinse între 19 și 21 de grade. În intervalul 21 - 22 aprilie valorile termice diurne vor fi în scădere spre medii cuprinse între 12 și 16 grade, apoi vor crește ușor până la sfârșitul intervalului în medie la valori cuprinse între 17 și 21 de grade Celsius. Temperaturile minime vor avea aceeași oscilație ca și cele maxime și vor fi cuprinse, în tot intervalul, în medie între 2 și 8 grade. Trecător va ploua slab în prima zi, apoi probabilitatea de averse slabe, posibil însoțite de descărcări electrice, va fi mai ridicată în intervalul 20 - 25 aprilie.

MOLDOVA Prognoza temperaturilor extreme. Model MOS-ECMWF-EPS. Baza:20130414 00 UTC

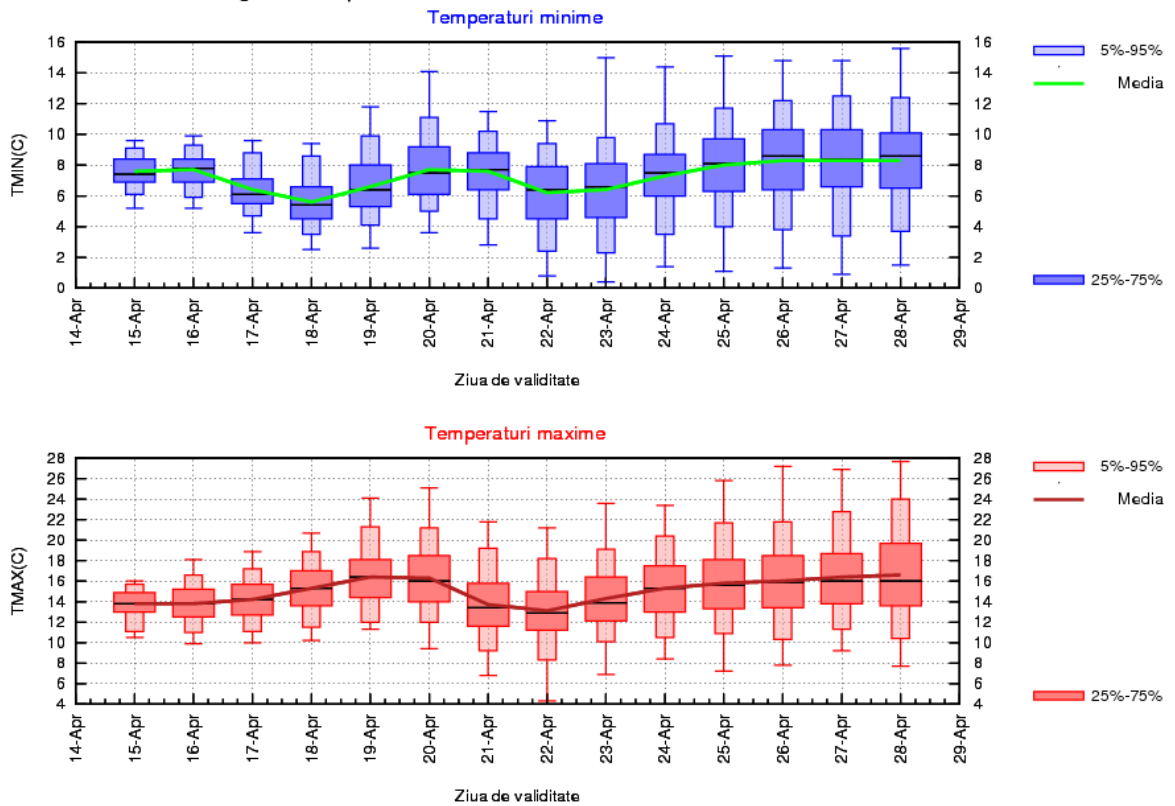


DOBROGEA

Maximele termice vor crește treptat până în jurul datei de 19 aprilie, de la valori medii cuprinse între 13 și 15 grade până la valori medii cuprinse între 16 și 18 grade. În intervalul 21 - 22 aprilie temperaturile diurne vor fi în scădere spre medii de 14...15 grade, apoi vor crește ușor până la sfârșitul intervalului în medie la valori cuprinse între 16 și 19 grade Celsius. Temperaturile minime vor avea aceeași oscilație ca și cele maxime și vor fi cuprinse, în tot intervalul, în medie între 4 și 10 grade.

Temporar va ploua slab în prima zi, apoi probabilitatea de ploaie va fi redusă.

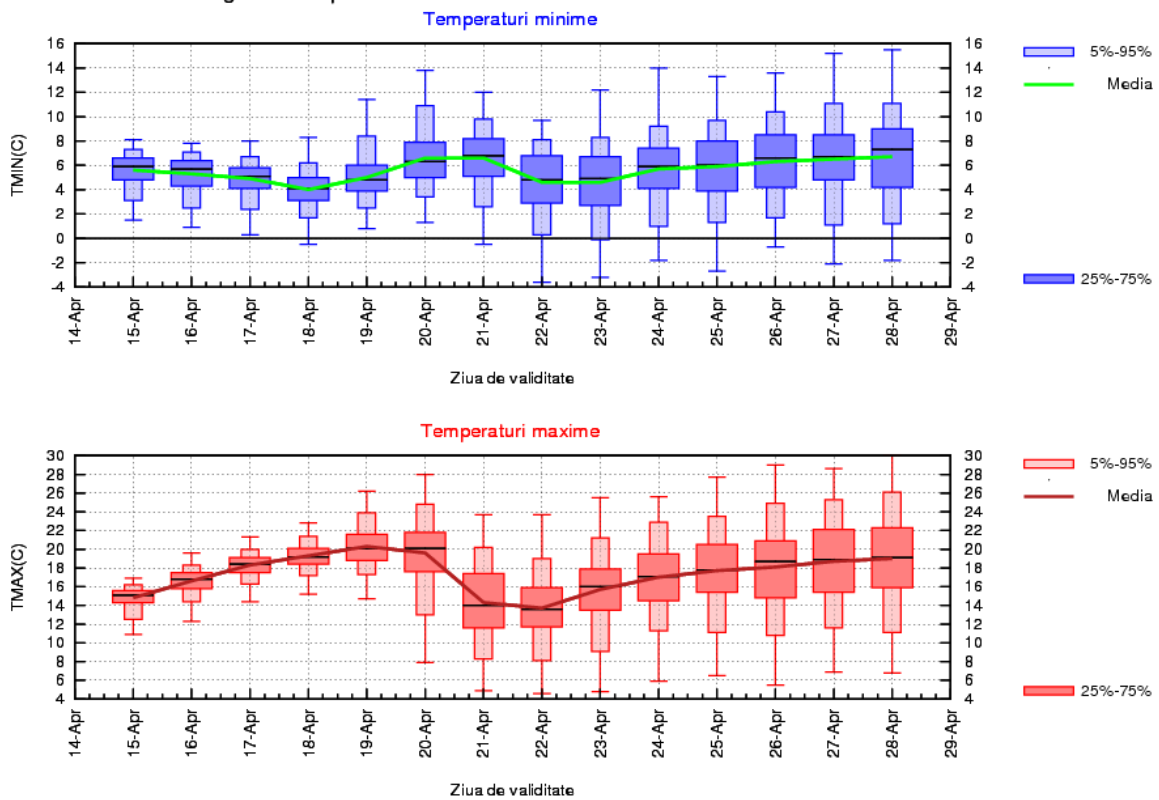
DOBROGEA Prognoza temperaturilor extreme. Model MOS-ECMWF-EPS. Baza:20130414 00 UTC



MUNTENIA

Temperaturile maxime vor crește treptat până în jurul datei de 20 aprilie, de la valori medii cuprinse între 15 și 17 grade până la valori medii cuprinse între 20 și 22 de grade. În intervalul 21 - 22 aprilie valorile termice diurne vor fi în scădere spre medii cuprinse între 14 și 18 grade, apoi vor crește ușor până la sfârșitul intervalului în medie la valori cuprinse între 19 și 22 de grade Celsius. Temperaturile minime vor avea aceeași oscilație ca și cele maxime și vor fi cuprinse, în tot intervalul, în medie între 3 și 9 grade. Va ploua slab în prima zi, apoi probabilitatea de ploi slabe, sub formă de aversă și posibil însoțite de descărcări electrice, va fi mai ridicată în intervalul 21 - 23 aprilie.

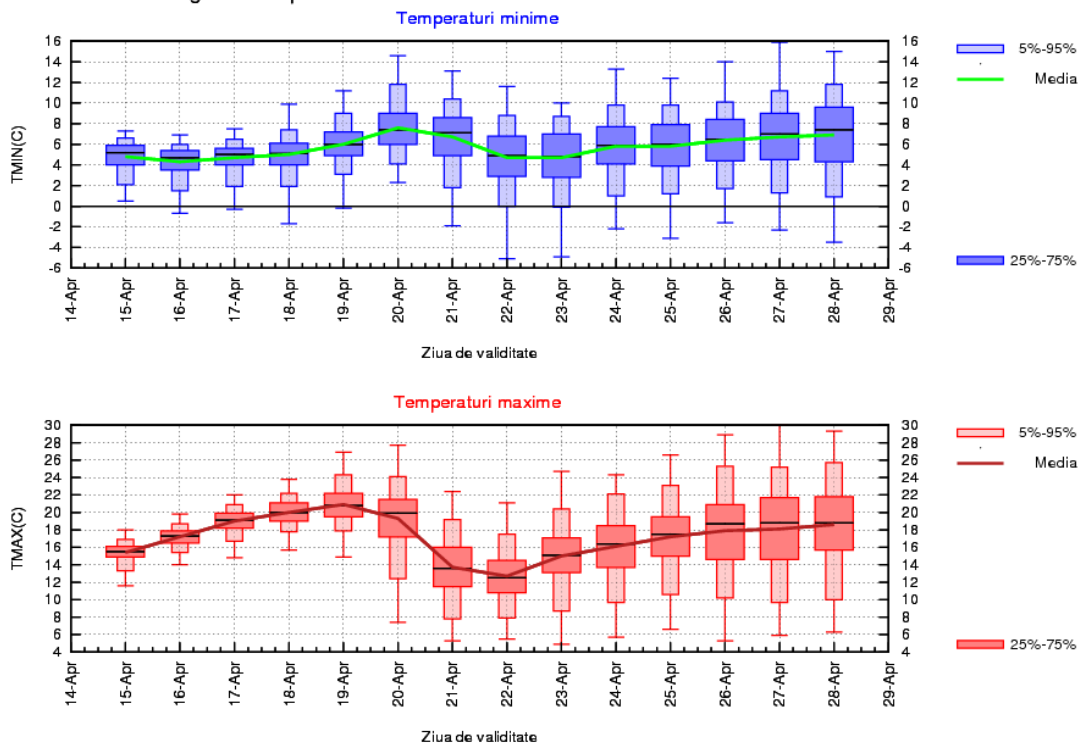
MUNTENIA Prognoza temperaturilor extreme. Model MOS-ECMWF-EPS. Baza:20130414 00 UTC



OLTENIA

Temperaturile maxime vor crește treptat până în jurul datei de 20 aprilie, de la valori medii cuprinse între 15 și 17 grade până la valori medii cuprinse între 20 și 22 de grade. În intervalul 21 - 22 aprilie valorile termice diurne vor fi în scădere spre medii cuprinse între 14 și 17 grade, apoi vor crește ușor până la sfârșitul intervalului în medie la valori cuprinse între 18 și 22 de grade Celsius. Temperaturile minime vor avea aceeași oscilație ca și cele maxime și vor fi cuprinse, în tot intervalul, în medie între 3 și 9 grade. Va ploua slab în prima zi, apoi probabilitatea de ploi, în general slabe cantitativ, sub formă de aversă și posibil însoțite de descărcări electrice, va fi mai ridicată în intervalul 21 - 23 aprilie.

OLTENIA Prognoza temperaturilor extreme. Model MOS-ECMWF-EPS. Baza:20130414 00 UTC



LA MUNTE

Temperaturile maxime vor crește treptat până în jurul datei de 19 aprilie, de la valori medii cuprinse între 2 și 6 grade până la valori medii cuprinse între 10 și 14 grade. În intervalul 21 - 23 aprilie valorile termice diurne vor fi în scădere spre medii cuprinse între 2 și 7 grade, apoi vor crește ușor până la sfârșitul intervalului în medie la valori cuprinse între 10 și 13 grade Celsius. Temperaturile minime vor avea aceeași oscilație ca și cele maxime și vor fi în jur de 0 grade, sau ușor pozitive între 17 - 21 aprilie și 25 - 28 aprilie și cuprinse în medie între - 5 și - 2 grade în restul nopților.

Va ploua slab în prima zi, apoi probabilitatea de ploi, în general slabe cantitativ, sub formă de aversă și posibil însoțite de descărcări electrice, va fi mai ridicată în intervalul 20 - 25 aprilie.

MUNTE Prognoza temperaturilor extreme. Model MOS-ECMWF-EPS. Baza:20130414 00 UTC

